

## WŁĄCZ SIĘ gra miejska

W SPECJALISTYCZNYCH E-PACOWNIACH WARSZAWSKICH, DOSTOSOWANYCH DO POTRZEB OSÓB Z NIEPEŁNOSPRAWNOŚCIAMI

Zapraszamy do wzięcia udziału w grze miejskiej **WŁĄCZ SIĘ** organizowanej przez Miasto Stołeczne Warszawa.

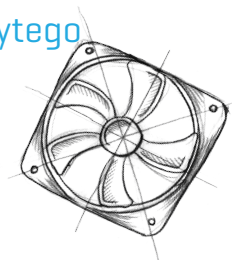
Startujemy **w sobotę, 5 października o godzinie 10:00** i bawimy się **do godziny 17:00**.

Grę można zacząć i zakończyć w dowolnej e-pracowni warszawskiej. Swój udział w grze można nawet ograniczyć do jednej e-pracowni.



Superkomputer miał sterować wszystkimi e-pracowniami warszawskimi. Jednak w wyniku błędu uległ poważnej awarii. Zadaniem graczy będzie skompletowanie i złożenie komputera z części zapasowych rozsianych po siedmiu e-pracowniach.

Dostępu do każdej z nich broni specjalny kod. By go zdobyć gracze będą musieli rozwikłać szereg zagadek i zadań. Wśród nich znajdzie się pokonanie okrytego mrokiem labiryntu, zmierzenie się z wiadomością przekazaną w alfabecie braille'a, upolowanie biegającego tranzystora czy naprawienie zepsutego światłowodu.



Gra przeznaczona jest dla **wszystkich** grup wiekowych i bez względu na sprawność. **Celem gry** jest zebranie, jak największej liczby **części superkomputera**. Wszyscy uczestnicy, którym uda się zebrać przynajmniej jedną część, otrzymają **upominki**. Spośród drużyn, które będą miały najlepszy wynik (zbiorą najwięcej części z różnych e-pracowni) rozlosujemy **nagrody niespodzianki**.

**Jak wziąć udział w grze?** Wystarczy zarejestrować swoją drużynę (od 2 do 6 osób) poprzez wysłanie wiadomości na adres: [kontakt@gamesdevelopment.pl](mailto:kontakt@gamesdevelopment.pl).

**REJESTRACJA OTWARTA BĘDZIE DO KOŃCA DNIA POPRZEDZAJĄCEGO GRĘ CZYLI 4 PAŹDZIERNIKA.**



**E-pracownie warszawskie**, to ogólnodostępne centra informatyczne, które wyposażone są w specjalistyczny sprzęt komputerowy i oprogramowanie dostosowane do potrzeb osób z niepełnosprawnościami. Centra zostały otwarte w ramach projektu „Nowoczesne technologie szansą rozwoju zawodowego i aktywizacji społecznej osób niepełnosprawnych”, którego celem jest przeciwdziałanie wykluczeniu cyfrowemu osób z niepełnosprawnościami.

**Korzystanie z e-pracowni jest bezpłatne.**

**E-pracownie zlokalizowane są w następujących placówkach:**

e-pracownia warszawska Tarchomin w Multicentrum przy ul. Porajów 14,

e-pracownia warszawska Bielany w Mediatece Start-Meta przy ul. Szegedyńskiej 13a,

e-pracownia warszawska Nowa Praga w Bibliotece Publicznej im. Księdza Jana Twardowskiego w Dzielnicy Praga-Północ przy ul. W. Skoczylasa 9,

e-pracownia warszawska Grochów w Zespole Szkół Specjalnych nr 91 przy ul. Weterynaryjnej 3,

e-pracownia warszawska Śródmieście w Instytucie Głuchoniemych przy pl. Trzech Krzyży 4/6,

e-pracownia warszawska Stara Ochota w Zespole Szkół Specjalnych nr 109 przy ul. Białobrzeskiej 44,

e-pracownia warszawska Wierzbno w Mokotowskim Centrum Integracji Mieszkańców przy ul. J. P. Woronicza 44a.

**W e-pracowniach warszawskich można skorzystać między innymi z:**

- klawiatury z powiększonymi, kontrastowymi opisami, która jest zaprojektowana dla osób słabowidzących,
- drukarki brajlowskiej umożliwiającej tłumaczenie i zapisywanie dokumentów w postaci brajlowskiej, a także ich drukowanie,
- urządzenia lektorskiego umożliwiającego czytanie publikacji papierowych, wspierającego czytanie książek elektronicznych i zawierającego wbudowany syntezytor języków,

- powiększalnika stacjonarnego, współpracującego z komputerem, posiadającego ruchomy pulpit z blokadą oraz szeroką gamę kolorów wysokokontrastowych,
- myszy alternatywnej z gniazdami przycisków, której kursor jest sterowany kulą o średnicy 65 mm,
- dużego i średniego przycisku (switch) reagującego na dotyk równomiernie na całej powierzchni przycisku,
- czujnika mrugnięć pozwalającego kontrolować komputer wraz ze stosownym oprogramowaniem wykrywający mrugnięcia bezprzewodowo i przesyłającym je do odbiornika połączonego z komputerem,
- urządzenia reagującego na ruch głowy użytkownika za pomocą znacznika umocowanego na głowie,
- lupy elektronicznej powiększającej od 5 do 14 razy z opcją podświetlania i automatycznego ustawienia ostrości,
- urządzenia umożliwiającego pełną kontrolę nad komputerem przy pomocy ruchów ust,
- komunikatora dla osób niemówiących umożliwiającego nagranie i odtworzenie 32 wiadomości.

**To tylko niektóre urządzenia dostępne w e-pracowniach warszawskich.  
Zachęcamy do udziału w grze oraz odwiedzenia wszystkich e-pracowni  
i zapoznania się ze sprzętem.**



MIASTO  
STOŁECZNE  
WARSZAWA

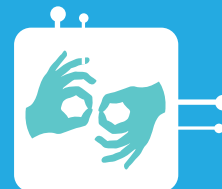


UNIA EUROPEJSKA  
EUROPEJSKI FUNDUSZ  
ROZWOJU REGIONALNEGO



Projekt „Nowoczesne technologie szansą rozwoju zawodowego i aktywizacji społecznej osób niepełnosprawnych” jest współfinansowany ze środków Europejskiego Funduszu Rozwoju Regionalnego w ramach Programu Operacyjnego Innowacyjna Gospodarka

„Dotacje na innowacje. Inwestujemy w waszą przyszłość”



## Lokalizacje e-pracowni warszawskich



Więcej informacji: [www.um.warszawa.pl/epracownie](http://www.um.warszawa.pl/epracownie)



**INNOWACYJNA  
GOSPODARKA**  
NARODOWA STRATEGIA SPÓJNOŚCI



MIASTO  
STOŁĘCZNE  
WARSZAWA



UNIA EUROPEJSKA  
EUROPEJSKI FUNDUSZ  
ROZWOJU REGIONALNEGO



Projekt „Nowoczesne technologie szansą rozwoju zawodowego i aktywizacji społecznej osób niepełnosprawnych” jest współfinansowany ze środków Europejskiego Funduszu Rozwoju Regionalnego w ramach Programu Operacyjnego Innowacyjna Gospodarka

„Dotacje na innowacje. Inwestujemy w waszą przyszłość”